

# MANUALE USO E MANUTENZIONE

**TM KART**

**KZ-R2**

**041-EZ-02**



**USER MANUAL**

## **ALIMENTAZIONE**

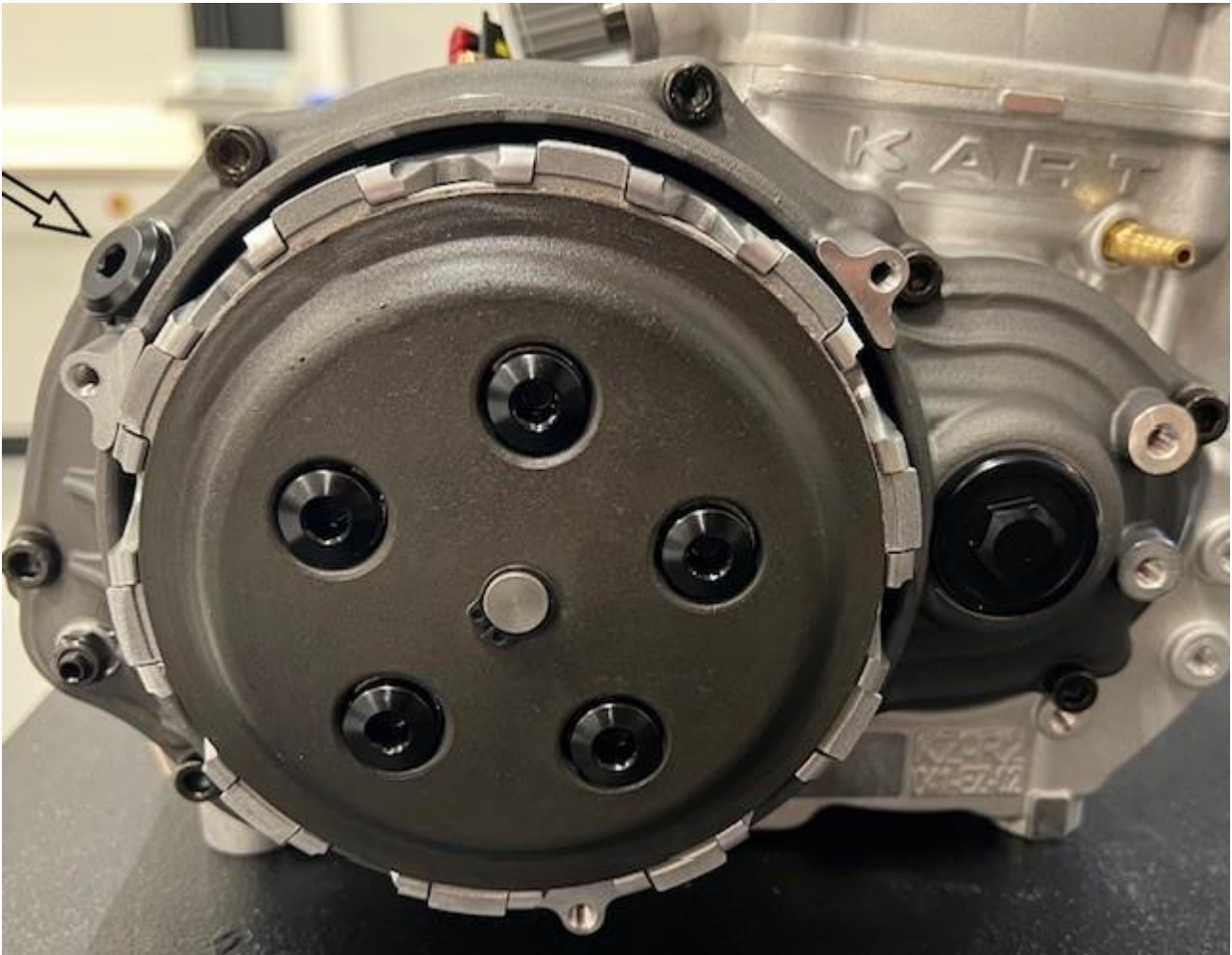
Miscela carburante 98 RON (min. 95 RON) and 4% oil (CIK omologazione)

TM KART consiglia VROOAM LUBRICANTS castor blend 2t racing engine oil

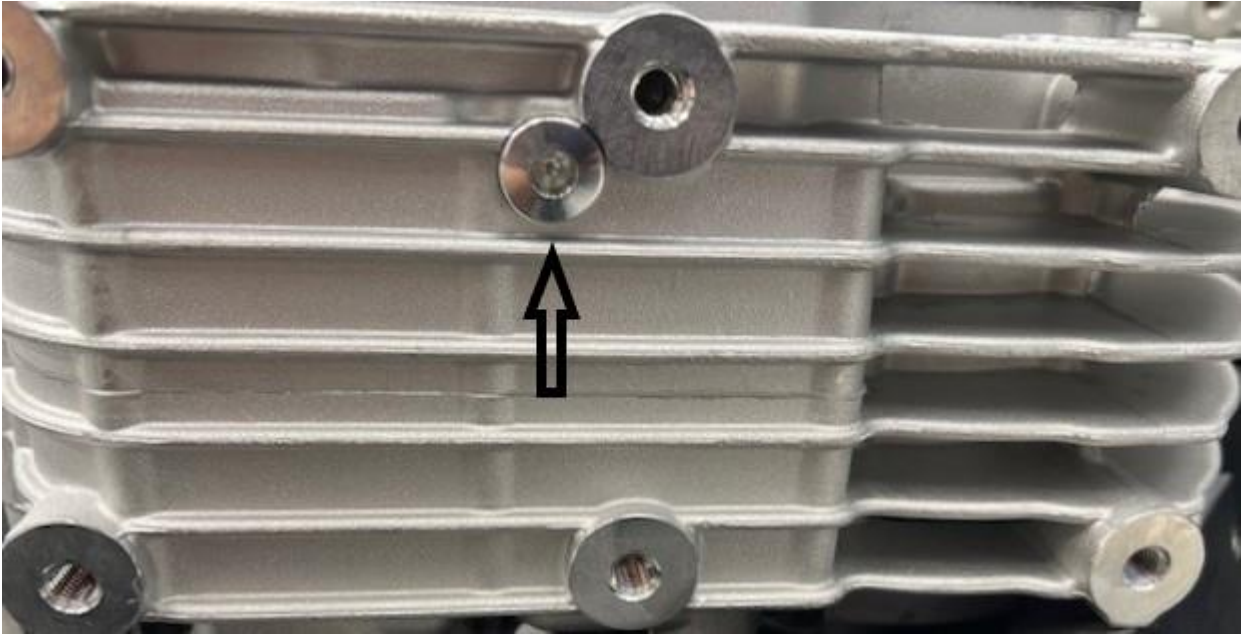
## **LUBRIFICAZIONE INGRANAGGI**

Si introduce la quantità di olio 300ml se il cambio è stato pulito, altrimenti 250ml. Si consiglia di sostituire l'olio dopo 4h.

Olio consigliato: Vrooam TF825



La figura mostra il posizionamento del tappo per l'immissione dell'olio nel cambio



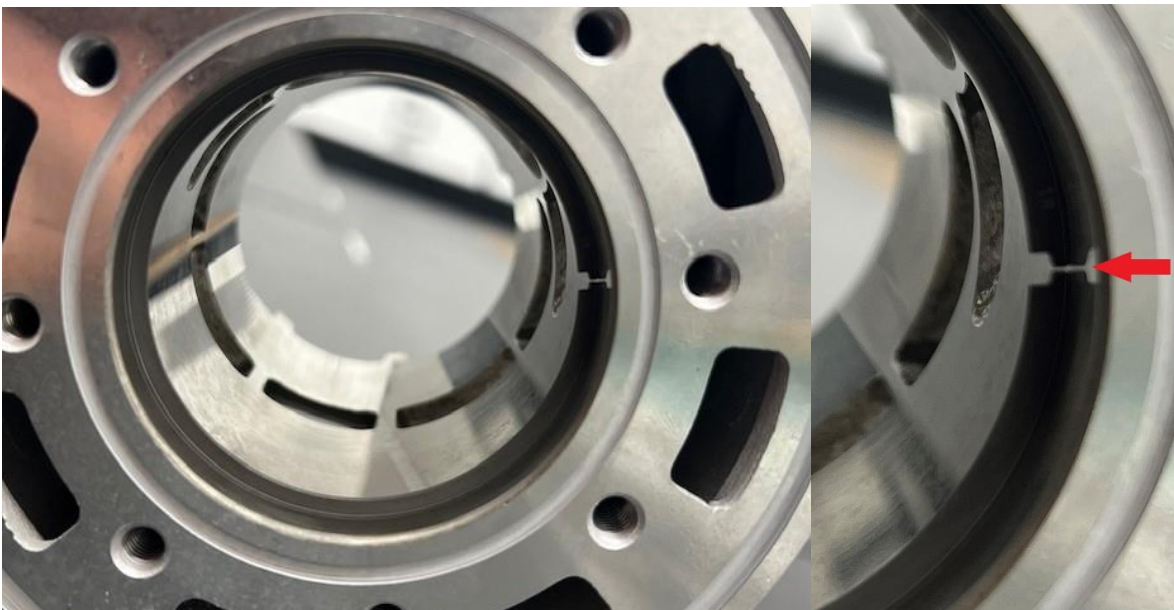
La figura mostra il tappo per lo scarico dell'olio posto sotto il motore. (per accedervi necessario la rimozione della piastra motore).

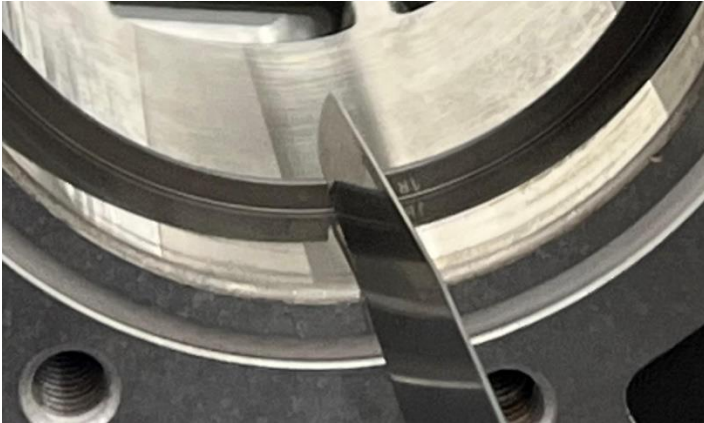
#### **ACCOPIAMENTO PISTONE CILINDRO**

Si raccomanda un accoppiamento di 0.08mm diametrale.

#### **ACCOPIAMENTO PISTONE FASCIA**

Si raccomanda la tolleranza  $\text{min}0.40\text{mm}$  misura da effettuare con fascia compressa. Questa operazione bisogna eseguirla ogni volta che si sostituisce la fascia: attenzione! ogni volta che si cambia pistone si deve utilizzare una fascia nuova.





Le figure mostrano la fase di regolazione del gioco pistone-fascia. La freccia rossa indica lo spazio cioè il gioco in questione.

#### **FASE DEL MOTORE**

Si consiglia di utilizzare una fase di motore 1.6 mm se dotato di una accensione PVL, mentre se si possiede un'accensione SELETTA si consiglia 1.85mm.

#### **SQUISH**

Dopo aver sostituito pistone o comunque dopo ogni revisione, è bene effettuare la misura dello squish. Questa distanza si regola con uso di guarnizioni di vari spessori alla base del cilindro. si consiglia uno squish di 0.95 mm.

#### **VITA STIMATA PRINCIPALI PARTI MECCANICHE**

Biella:12 ore

Cuscinetti:12 ore

Pistone:3 ore

Gabbia pistone:6 ore

Asse e gabbia biella:12 ore

**Attenzione!**: è buona norma evitare i fuori giri per evitare la rottura di parti meccaniche e prolungare la loro vita.

#### **GIOCO ASSIALE ALBERO MOTORE**

0.2-0.3 mm

#### **CANDELA**

Candela BRISK L08S SILVER R.

#### **TEMPERATURA ACQUA OTTIMALE**

Temperatura di utilizzo dell'acqua circa 48°-55°.

## COPPIE DI SERRAGGIO

COMPONENTE	FILETTATURA	COPPIA DI SERRAGGIO
Candela	M14x1.25	20 Nm
Viti testa	M6	10Nm
Dadi base cilindro	M8	18Nm
Viti carter	M6	12Nm
Dado rotore	M10x1	20 Nm
Dado tamburello frizione	M14x1	30 Nm
Dado frizione molle	M6	12Nm

## SCHEDA MANUTENZIONE E CONTROLLI

PROGRAMMA	COMPONENTI	AZIONI
Prima dell'uso	Catena	Controllare la tensione e lubrificazione
	Pignone	Controllare allineamento con la corona posta sull'assale posteriore
	Marmitta	Controllare lo stato ed il corretto fissaggio
Dopo l'uso	Catena	Controllare stato di usura e lubrificazione
	Marmitta	Controllare lo stato usura e la pulizia
	Motore	Pulizia generale esterna del motore
Ogni 3-4 ore	Motore	Pulizia componenti
	Pistone	Controllare stato di usura del pistone e nel caso sostituirlo
	Olio cambio (4h)	Sostituire olio cambio (4h)
Ogni 12 ore	Albero motore -cuscinetti	Controllare stato di usura ed eventualmente sostituire il componente
	Motore	Revisione generale e controllo usura componenti

Visualizzare sempre durata componenti dichiarata precedentemente

## RODAGGIO

Rodaggio motore nuovo o revisionato totalmente: riscaldamento su carrello 5 min, 2 giri di riscaldamento fino a portare la temperatura dell'acqua a 50 °C, 30 min di rodaggio in pista e successivamente un incremento progressivo delle prestazioni.

Rodaggio con solo pistone nuovo: riscaldamento sul carello 5 min, 2 giri per riscaldare motore fino temperatura acqua 50 °C, 5 min di rodaggio in pista e successivamente incrementare le prestazioni.

## **Importante:**

- UTILIZZARE SOLO ED ESCLUSIVAMENTE RICAMBI ORIGINALI TM KART SRL . COMPONENTI CHE NON CORRISPONDONO ALLE SPECIFICHE TM KART SRL POSSONO CAUSARE DANNI AL MOTORE.**
  - MONTARE SEMPRE NUOVE GUARNIZIONI,ANELLI DI TENUTA,O-RING ETC. DURANTE LA FASE DI MONTAGGIO.**
  - DOPO IL RIMONTAGGIO,CONTROLLARE CHE TUTTI I COMPONENTI SIANO STATI INSTALLATI CORRETTAMENTE .**
  - LE STIME DI DURATA E USURA SONO CALCOLATE PER UN UTILIZZO MEDIO, QUESTE DIPENDONO DAL TIPO DI USO E DI PRESTAZIONE SE COMPETITIVA O AMATORIALE.**
  - QUESTO MOTORE è PROGETTATO E COSTRUITO SOLO PER USO COMPETIZIONE E PERTANTO NON è COPERTO DA GARANZIA. LA TM KART SRL DECLINA OGNI RESPONSABILITÀ CIVILE E PENALE DERIVANTE DAL USO DEL MOTORE.**
- PER QUALSIASI PRECISAZIONE ED INFORMAZIONE RIVOLGERSI DIRETTAMENTE TM KART SRL**