

TM KART

OKS/OKJ/OKN 125cc

041-ES-03

041-EJ-01

041-EN-03



USER MANUAL

ALIMENTAZIONE

Miscela carburante 98 RON (min. 95 RON) and 4% oil (omologazione cik)

TM KART consiglia VROOAM LUBRICANTS castor blend 2t racing engine oil

LUBRIFICAZIONE INGRANAGGI

Prima di immettere olio nuovo svitare il tappo e rimuovere l'olio esausto. Successivamente inserire olio nuovo nella quantità di 25ml. Controllare il livello ogni 3 ore. Il livello di olio deve essere circa a metà del vetrino posto sul coperchio della trasmissione.

Olio consigliato: VROOAM TF825

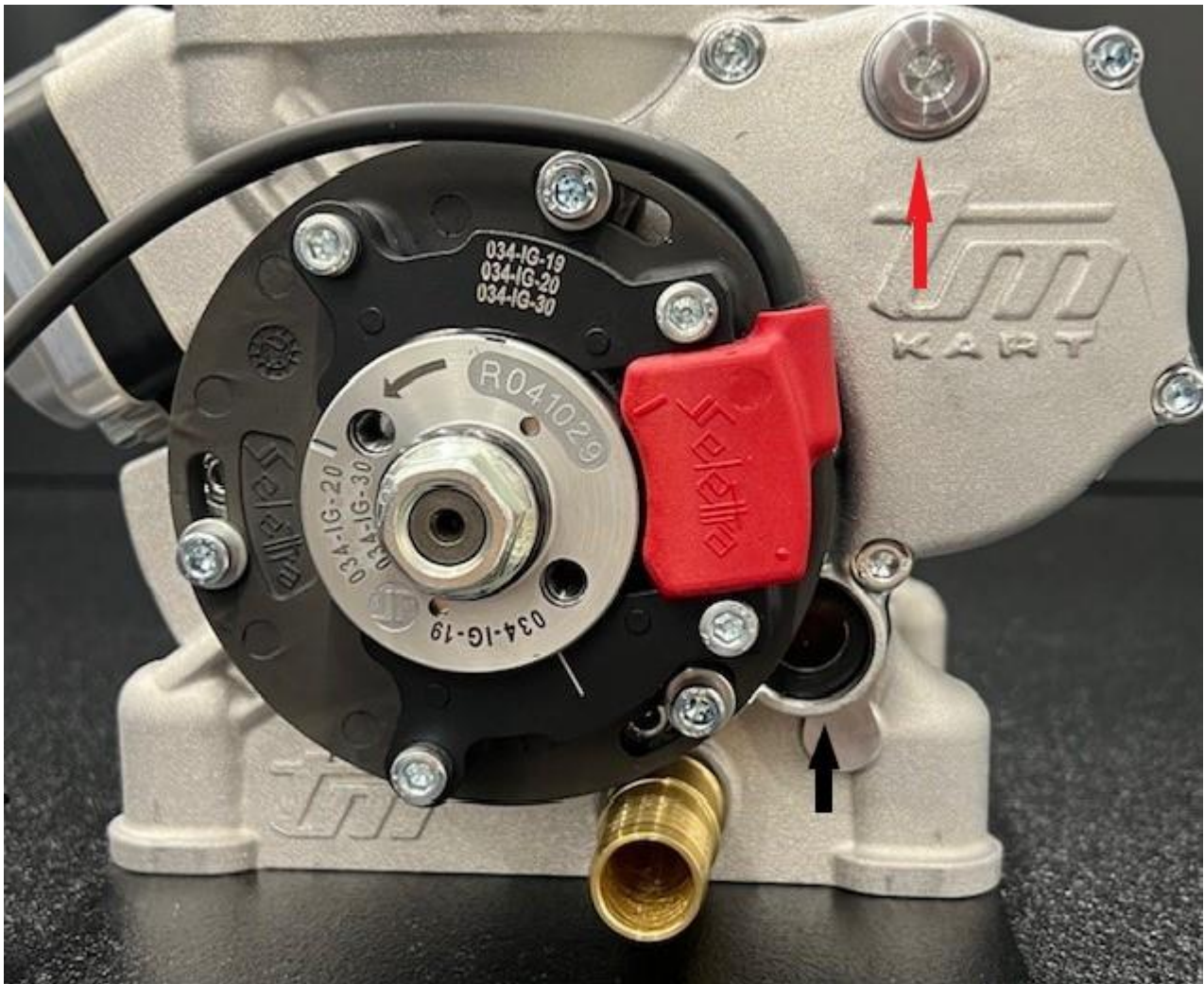


Immagine mostra il tappo per il cambio di olio (freccia rossa) e il vetrino per il controllo del livello dell'olio (freccia nera).



Immagine riporta il corretto montaggio in fase degli ingranaggi della trasmissione (da eseguire con la posizione del pistone al punto morto superiore)



il puntino indicato dalla freccia in figura deve essere allineato con il foro dell'asse del albero motore.

VITA STIMATA PRINCIPALI PARTI MECCANICHE

La durata dei componenti è un'indicazione stimata per un utilizzo medio, la vita dei componenti è influenzata dal tipo di utilizzo.

Okj

Biella: 24 ore

Pistone: 3 ore

Cuscinetti: 12 ore

Asse e gabbia : 24 ore

Gabbia pistone: 6 ore

Oks

Biella: 8 ore

Asse e gabbia: 8 ore

Pistone: 3 ore

Cuscinetti: 8 ore

Gabbia pistone :6 ore

Okn

Biella: 15 ore

Pistone: 3 ore

Gabbia pistone: 6 ore

Cuscinetti: 10 ore

Asse e gabbia albero: 15 ore

ACCOPIAMENTO PISTONE – CILINDRO

Gioco diametrale

Ok: 0.12-0.13 mm

Okj: 0.11-0.12 mm

Okn: 0.12-0.13 mm

ACCOPIAMENTO PISTONE – FASCIA

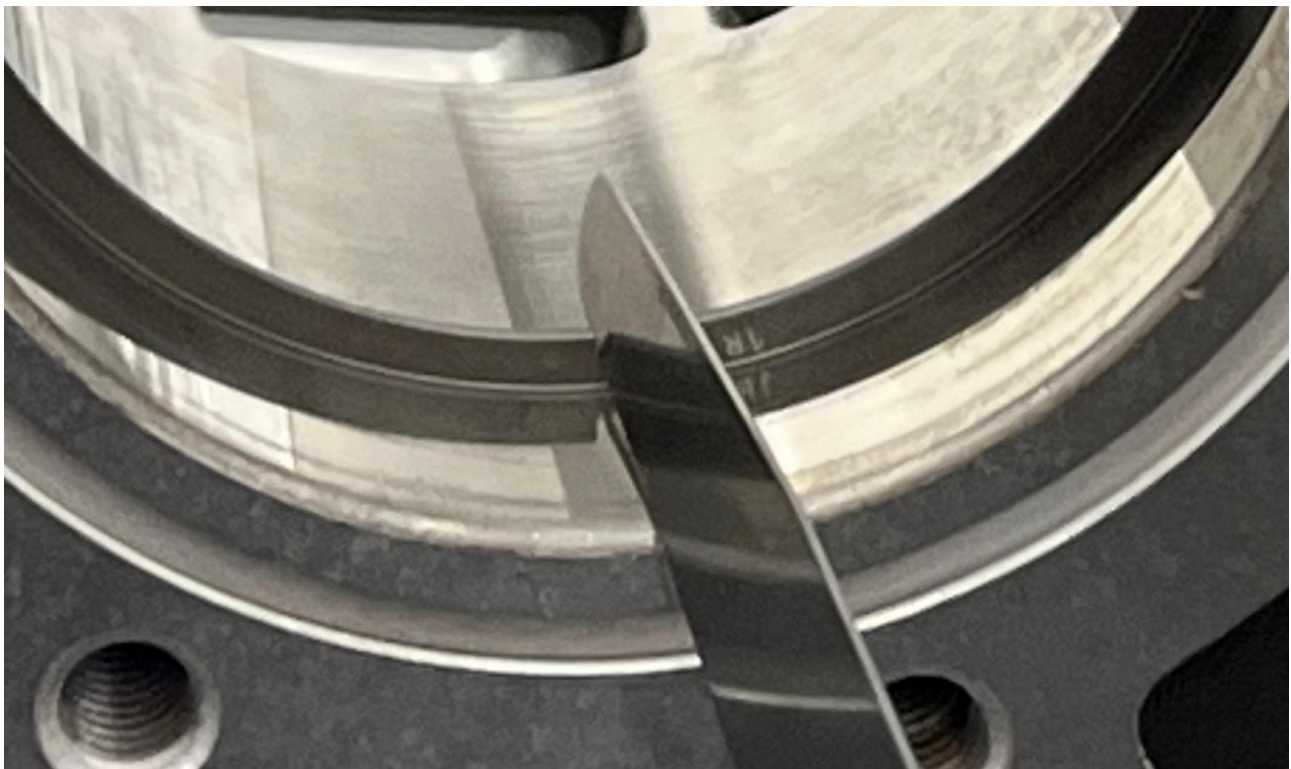
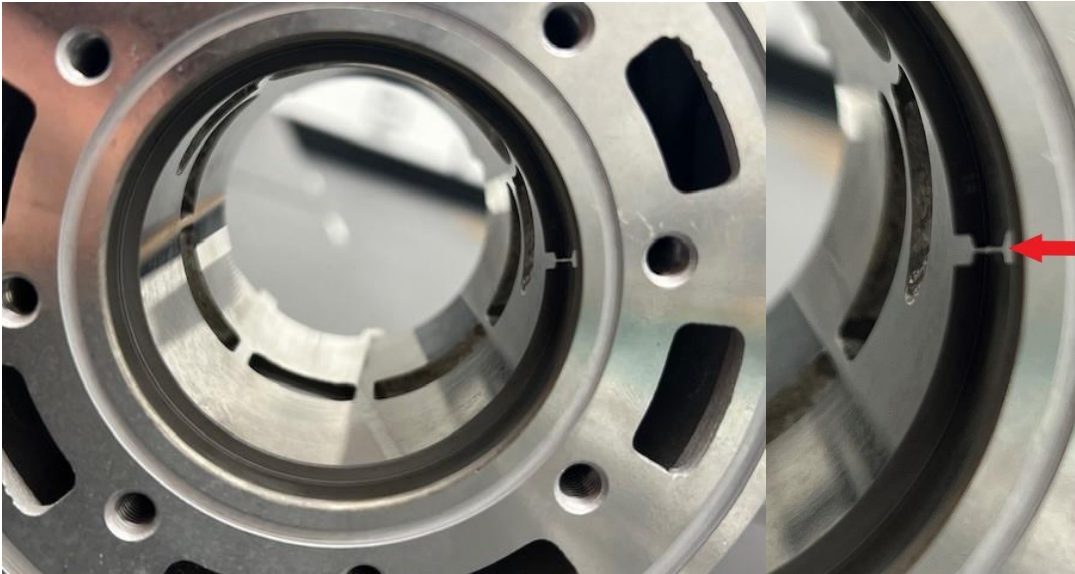
Per garantire prestazioni ottimali del motore, ogni volta che si sostituisce il pistone va sostituita anche la fascia. Bisogna regolare il gioco della fascia limandola, questa misura deve essere effettuata con una fascia compressa.

Il gioco della fascia consigliato:

Ok: min 0.35 mm

okj: min 0.30 mm

okn: min 0.35



Le figure mostrano la fase di regolazione del gioco pistone-fascia. La freccia rossa indica lo spazio cioè il gioco in questione.

VALVOLA DI SCARICO OK

Settaggio consigliato dalle 5 alle 10 rotazioni orarie (da valvola scarica)

COPPIE DI SERRAGGIO

COMPONENTE	FILETTATURA	COPPIA DI SERRAGGIO Nm
Candela	M14x1.25	20
Testa cilindro	M6	10
Dadi cilindro	M8	18
Vite pacco lamellare	M6	10
Vite carter	M6	12
Dado albero motore lato accensione	M12x1.25	20
Dado alluminio accensione PVL	M21x1	20
Vite coperchio trasmissione	M5	8
Dado ingranaggio contralbero	M12x1	20
Dado ingranaggio albero motore	M21x1	30

FASE DI ANTICIPO

Ok: 2mm

Okj: 3.7mm

Okn: 2.8mm

SQUISH

Dopo aver sostituito il pistone o comunque dopo ogni revisione, è buona norma effettuare la misura dello squish, ovvero la distanza tra testa e cielo pistone. Questa distanza si regola con uso di guarnizioni di vari spessori, la misura consigliata di squish:

Ok:0.90 mm

Okj:0.75mm

okn:0.90mm

GIOCO ASSIALE ALBERO MOTORE

0.20-0.35mm

CANDELA

Candela di serie: NGKBR10EG

RODAGGIO

Rodaggio motore nuovo o revisionato totalmente: riscaldamento su carrello 5 min, 2 giri di riscaldamento fino a portare la temperatura dell'acqua a 50 °C, 30 min di rodaggio in pista e successivamente un incremento progressivo delle prestazioni.

Rodaggio con solo pistone nuovo: riscaldamento sul carello 5 min, 2 giri per riscaldare motore fino temperatura acqua 50 °C, 5 min di rodaggio in pista e successivamente incrementare le prestazioni.

TEMPERATURA ACQUA OTTIMALE

La temperatura ottimale dell'acqua è quella 48 °C - 55 °C

MANUTENZIONE E CONTROLLI

PROGRAMMA	COMPONENTI	AZIONI
Prima dell'uso	Catena	Controllare la tensione e lubrificazione
	Pignone	Controllare allineamento con la corona posta sull'assale posteriore
	Marmitta	Controllare lo stato e il corretto fissaggio
Dopo l'uso	Catena	Controllo stato usura e lubrificazione
	Marmitta	Controllare lo stato e pulire
	Motore	Pulizia generale esterna motore
Ogni 3-5ore	Ingranaggi e rapporti	Effettuare cambio olio e controllare stato di usura di corona, pignone e catena
	Pistone	Controllare stato e sostituirlo nel caso sia usurato (controllo anche ogni 2/3 ore)
	Motore	Pulizia componenti
Dopo 8 ore	Albero motore e biella	Controllare stato usura ed eventualmente sostituire
	Cuscinetti	Controllare stato usura ed eventualmente sostituire
	Motore	Revisione generale e controllare stato usura

Visualizzare sempre durata componenti dichiarata precedentemente

IMPORTANTE

-UTILIZZARE SOLO ED ESCLUSIVAMENTE RICAMBI ORIGINALI TM KART SRL.COMPONENTI CHE NON CORRISPONDONO ALLE SPECIFICHE TM KART SRL POSSONO CAUSARE DANNI AL MOTORE

-MONTARE SEMPRE NUOVE GUARNIZIONI,ANELLI DI TENUTA,O-RING ETC. DURANTE IL RIMONTAGGIO.

-DOPO IL RIMONTAGGIO, CONTROLLARE CHE TUTTI I COMPONENTI SIANO STATI INSTALLATI CORRETAMENTE.

-LE STIME DI DURATA E USURA SONO CALCOLATE PER UN UTILIZZO MEDIO, QUESTE DIPENDONO DAL TIPO DI USO E DI PRESTAZIONE SE COMPETITIVA O AMATORIALE.

QUESTO MOTORE E' PROGETTATO E COSTRUITO SOLO PER USO COMPETIZIONE E PERTANTO NON E' COPERTO DA GARANZIA. LA TM KART SRL DECLINA OGNI RESPONSABILITA' CIVILE E PENALE DERIVANTE DALL USO DEL MOTORE. PER QUALSIASI PRECISAZIONE E INFORMAZIONI RIVOLGERSI DIRETTAMENTE ALLA DITTA TM KART SRL.