



# MINI 3/3B

041/EM/04

041/EM/99



# USER MANUAL

## ALIMENTAZIONE

Miscela carburante 98 RON (min. 95 RON) and 4% oil (omologazione cik)

Tm kart consiglia olio Vrooam castor blend 2t racing engine oil

## ACCOPIAMENTO PISTONE CILINDRO

Per garantire prestazioni ottimali del motore, Il gioco prescritto (diametrale) tra cilindro e pistone, con un pistone nuovo, è di  $0,07 \div 0,08$  mm.

## GIOCO ASSIALE ALBERO MOTORE

Gioco assiale: 0.15mm (min.) – 0.25mm (max)

## VITA STIMATA PRINCIPALI PARTI MECCANICHE

È consigliabile sostituire le seguenti parti :

pistone: 3 ore

spinotto: 3 ore

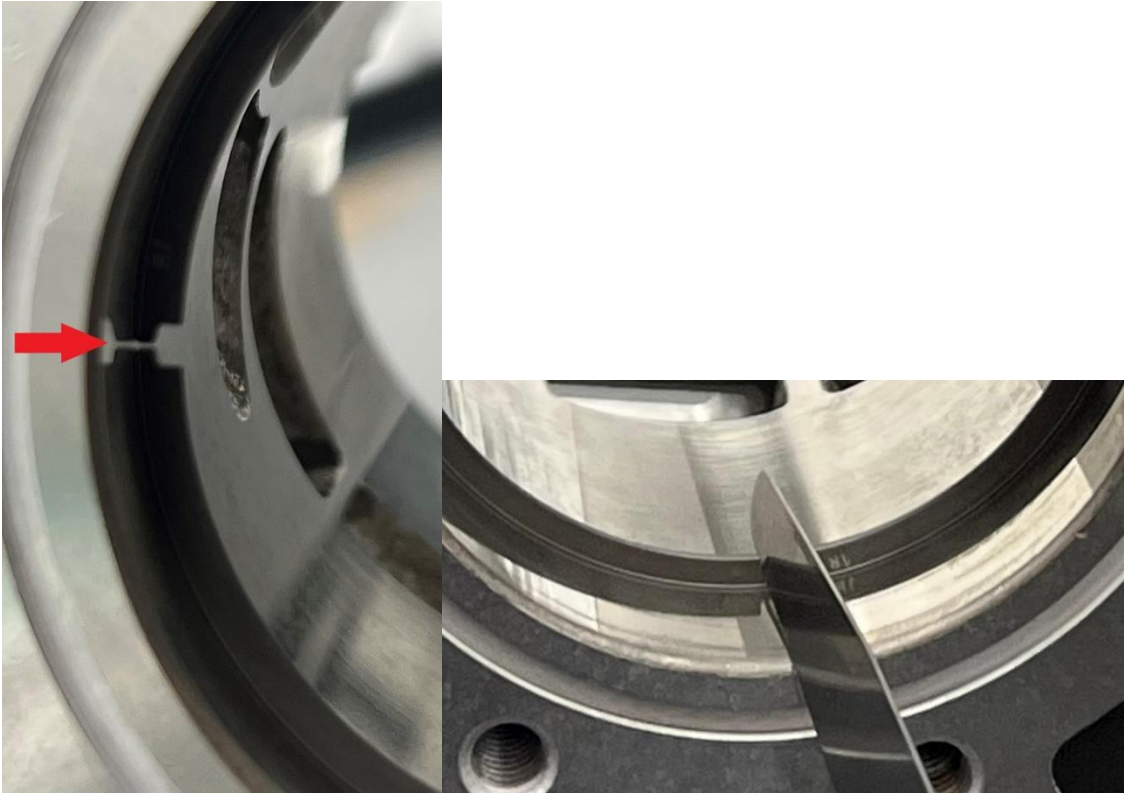
cuscinetti albero motore: 15 ore

gabbia e asse albero motore: 30 ore

biella :30 ore

## ACCOPIAMENTO PISTONE FASCIA

Per garantire prestazioni ottimali del motore, ogni volta che si sostituisce il pistone va sostituita anche la fascia. Il gioco consigliato tra fascia e pistone è di 0,15 mm, questa misurazione deve essere effettuata con una fascia compressa



**Le figure mostrano lo spazio di gioco della fascia e il metodo di misura (spessimetro) da utilizzare.**

## RODAGGIO

Rodaggio motore nuovo o revisionato totalmente: riscaldamento su carrello 5 min, 2 giri di riscaldamento, 30 min di rodaggio in pista e successivamente un incremento progressivo delle prestazioni.

Rodaggio con solo pistone nuovo: riscaldamento sul carrello 5 min, 2 giri per riscaldare motore, 5 min di rodaggio in pista e successivamente incrementare le prestazioni.

## Squish

Dopo aver sostituito pistone o comunque dopo ogni revisione, è bene effettuare la misura dello squish, ovvero la distanza tra testa e cielo pistone. Questa distanza si regola con uso di guarnizioni di vari spessori alla base del cilindro. La misura consigliata è tra 0.50-0.55 mm.

## Fase motore

Il valore della fase per un motore Mini consigliato è 1.8-2.3 mm

## Candela

Si consiglia l'utilizzo di candele NGK BR10EG con una coppia di serraggio 20 Nm

## COPPIE DI SERRAGGIO

COMPONENTE	FILETTATURA	COPPIA DI SERRAGGIO Nm
Candela	M14x1.25	20
Dadi testa cilindro	M8	18
Viti carter	M6x40	12
Dado corona avviamento	M16x1	25
Dado campana pignone	M10x1	25

## MANUTENZIONE E CONTROLLI

PROGRAMMA	COMPONENTI	AZIONI
Prima dell'uso	Catena	Controllare la tensione e lubrificazione
	Pignone	Controllare allineamento con la corona posta sull'assale posteriore
	Marmitta	Controllare lo stato e il corretto fissaggio
Dopo dell'uso	Catena	Controllo stato usura e lubrificazione
	Motore	Pulizia esterna
	<b>Marmitta</b>	<b>Controllare lo stato e pulire</b>
Dopo 3 ore	<b>Pistone</b>	<b>Controllare stato del pistone</b>

Ogni 5-10 ore	Frizione	Controllare stato usura
	Marmitta e silenziatore	Smontare e pulizia generale
	Testa del motore	Smontaggio, controllo e pulizia
Ogni 15-20 ore	Biella	Controllo e sostituire parti se usurate (biella da sostituire entro 30 ore)
	Albero motore	Controllare e sostituire parti usurate
	Cuscinetti	Controllare e sostituire parti usurate

**Visualizzare sempre durata componenti dichiarata precedentemente**

## **IMPORTANTE**

**-UTILIZZARE SOLO ED ESCLUSIVAMENTE RICAMBI ORIGINALI TM KART SRL. COMPONENTI CHE NON è CORRISPONDONO ALLE SPECIFICHE TM KART SRL POSSONO CAUSARE DANNI AL MOTORE.**

**-MONTARE SEMPRE NUOVE GUARNIZIONI,ANELLI DI TENUTA,O-RING ETC. DURANTE IL RIMONTAGGIO**

**-DOPO IL RIMONTAGGIO, CONTROLLARE CHE TUTTI I COMPONENTI SIANO STATI INSTALLATI CORRETTAMENTE .**

**-LE STIME DI DURATA E USURA SONO CALCOLATE PER UN UTILIZZO MEDIO, QUESTE DIPENDONO DAL TIPO DI USO E DI PRESTAZIONE SE COMPETITIVA O AMATORIALE.**

**QUESTO MOTORE E' PROGETTATO E COSTRUITO SOLO PER USO COMPETIZIONE E PERTANTO NON E' COPERTO DA GARANZIA. LA TM KART SRL DECLINA OGNI RESPONSABILITA' CIVILE E PENALE DERIVANTE DALL USO DEL MOTORE.**

**PER QUALSIASI PRECISAZIONE E INFORMAZIONE RIVOLGERSI DIRETTAMENTE ALLA DITTA TM KART SRL.**